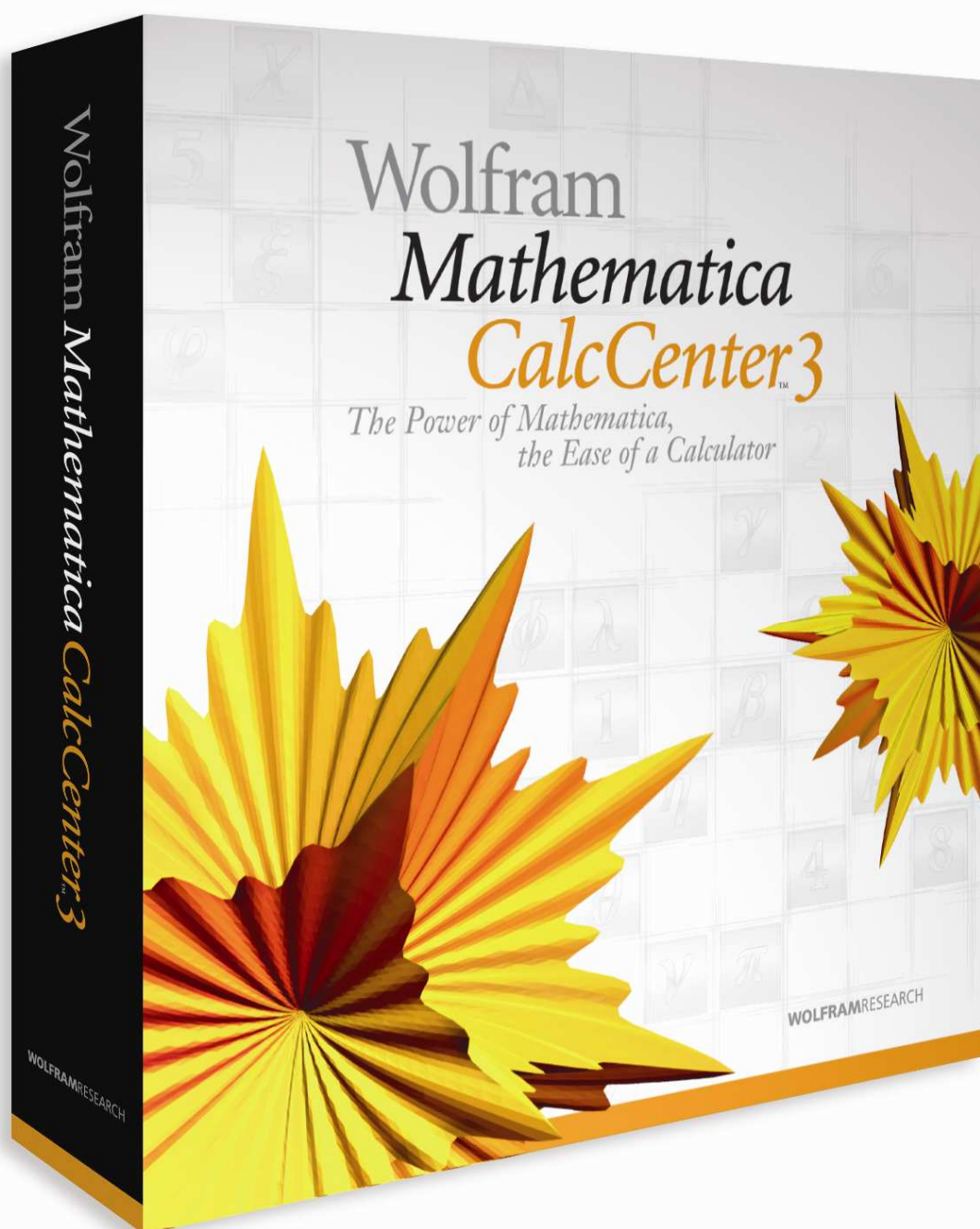


# Návod na instalaci

## *Mathematica CalcCenter*

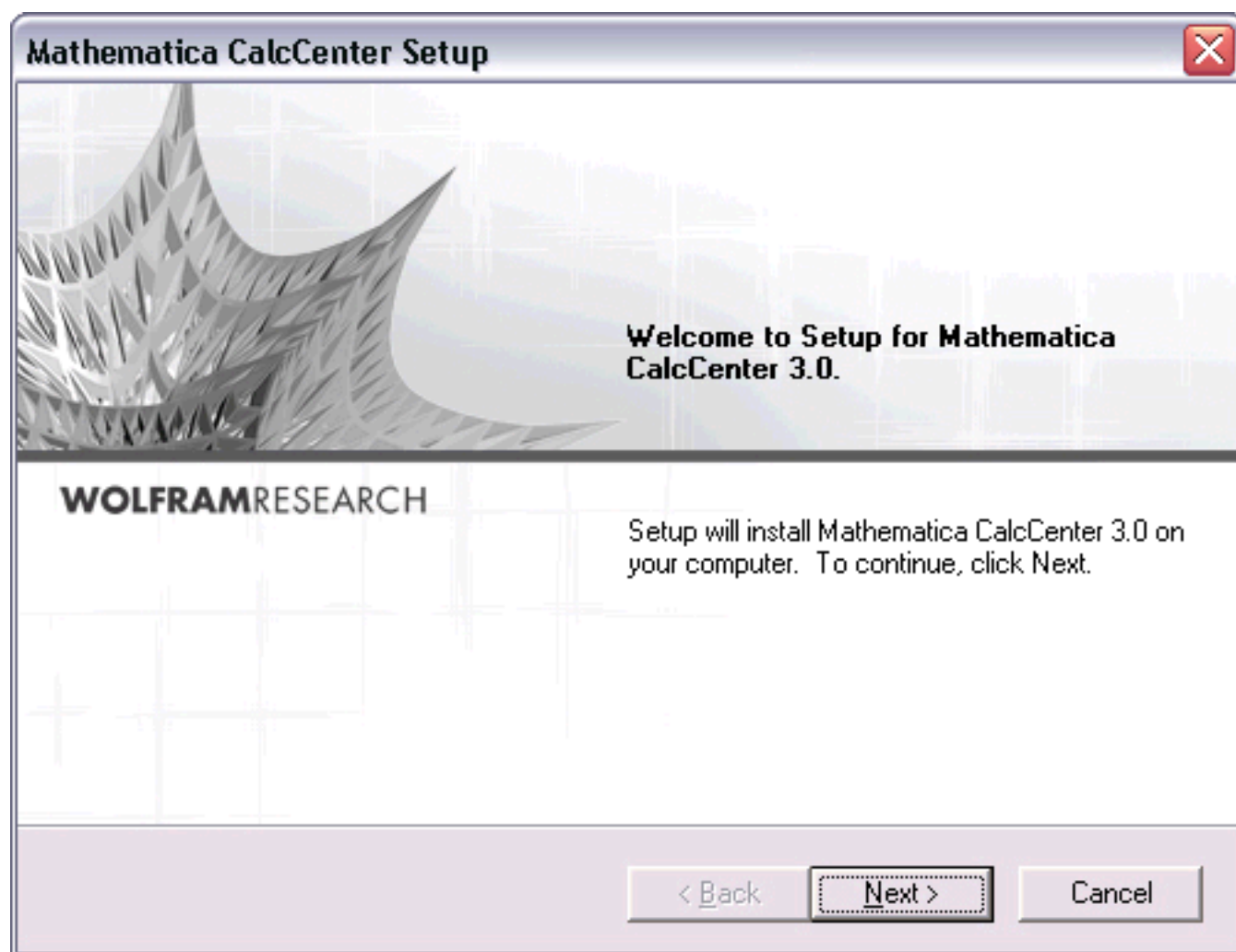


## Důležité upozornění před instalací!

Před instalací softwaru *Mathematica CalcCenter* si rozmyslete, na kterém počítači budete chtít licenci používat. Jednu licenci lze provozovat pouze na jednom počítači.

Při instalaci postupujte podle návodu. V opačném případě riskujete nesprávnou funkčnost softwaru.

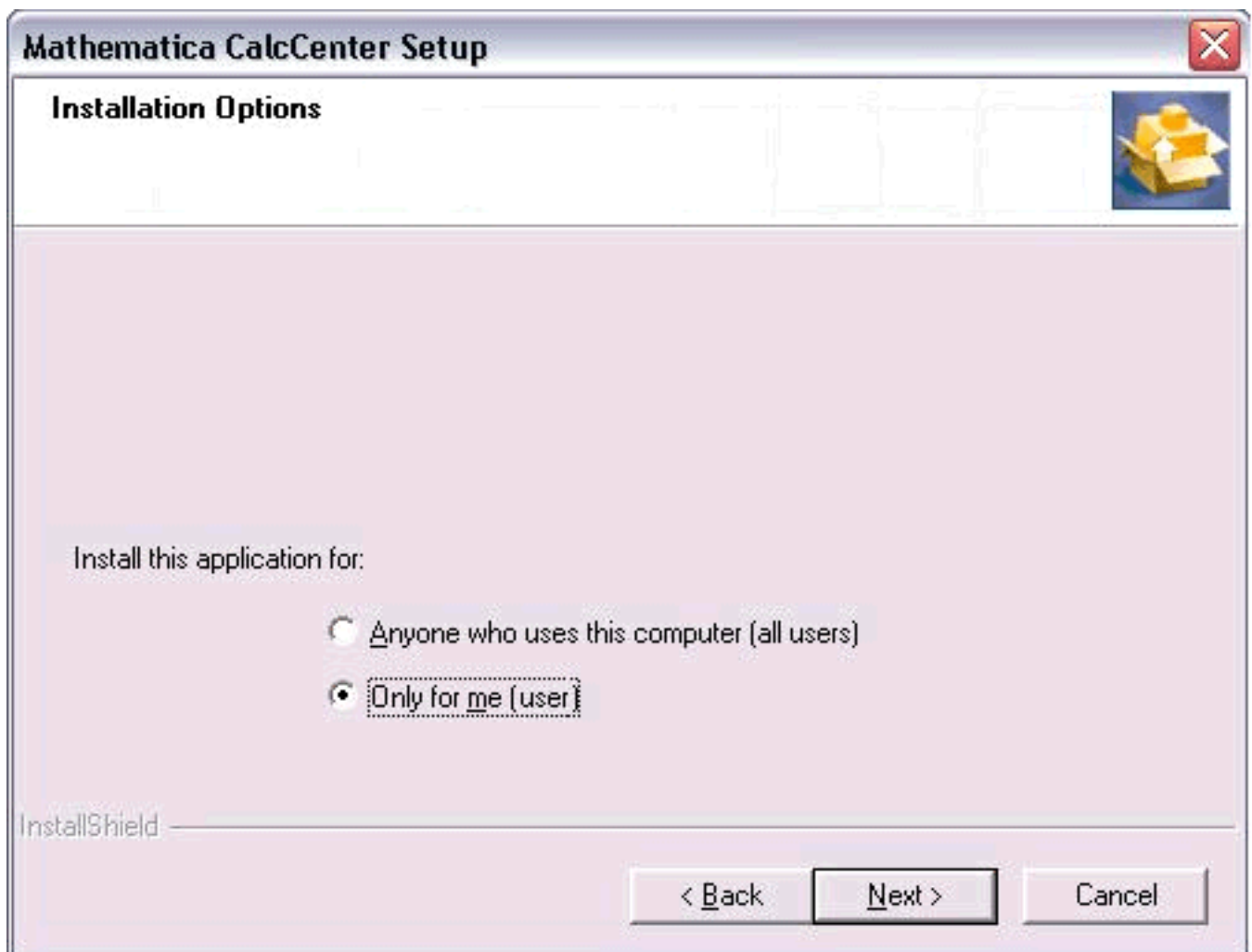
1. Uvítací okno. Klikněte na tlačítko „Next“.



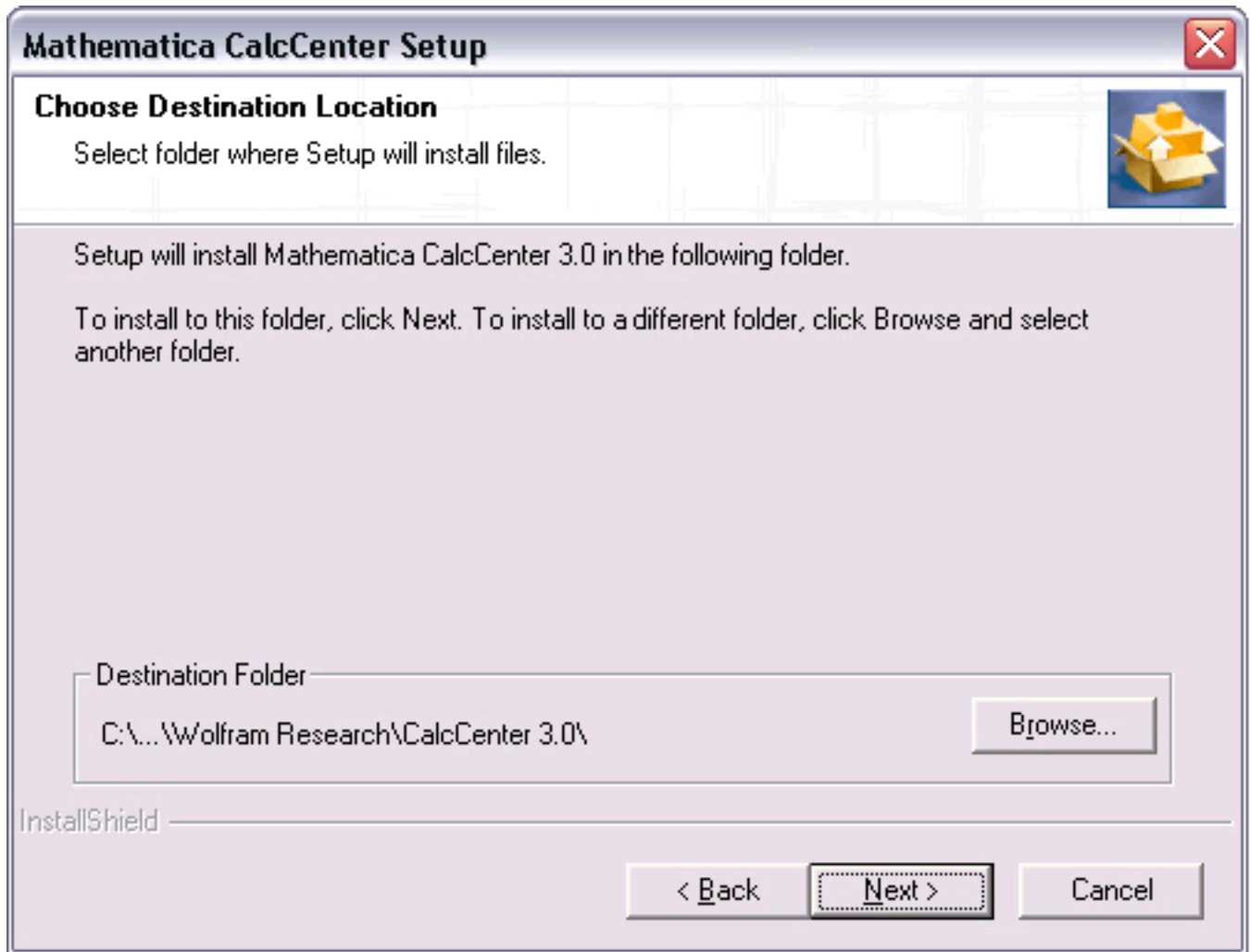
## 2. Možnosti instalace:

- Anyone who uses this computer (all users)  
Tato možnost instalace zpřístupní *Mathematica CalcCenter* všem uživatelům tohoto počítače. Pro výběr této možnosti jsou potřeba práva administrátora.
- Only for me (user)  
Tato možnost instalace zpřístupní *Mathematica CalcCenter* pouze aktuálnímu uživateli.

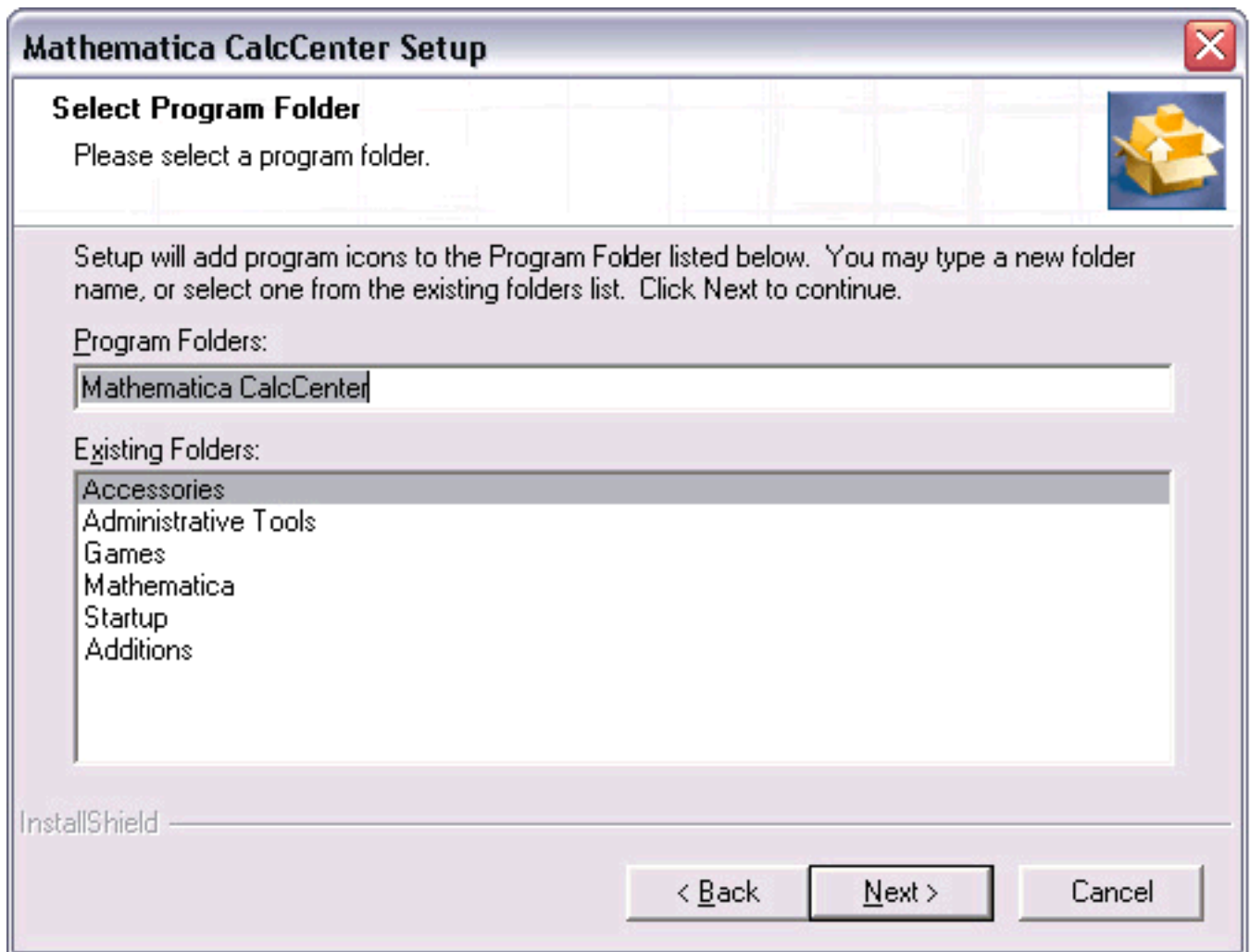
Po výběru možnosti klikněte na tlačítko „Next“.



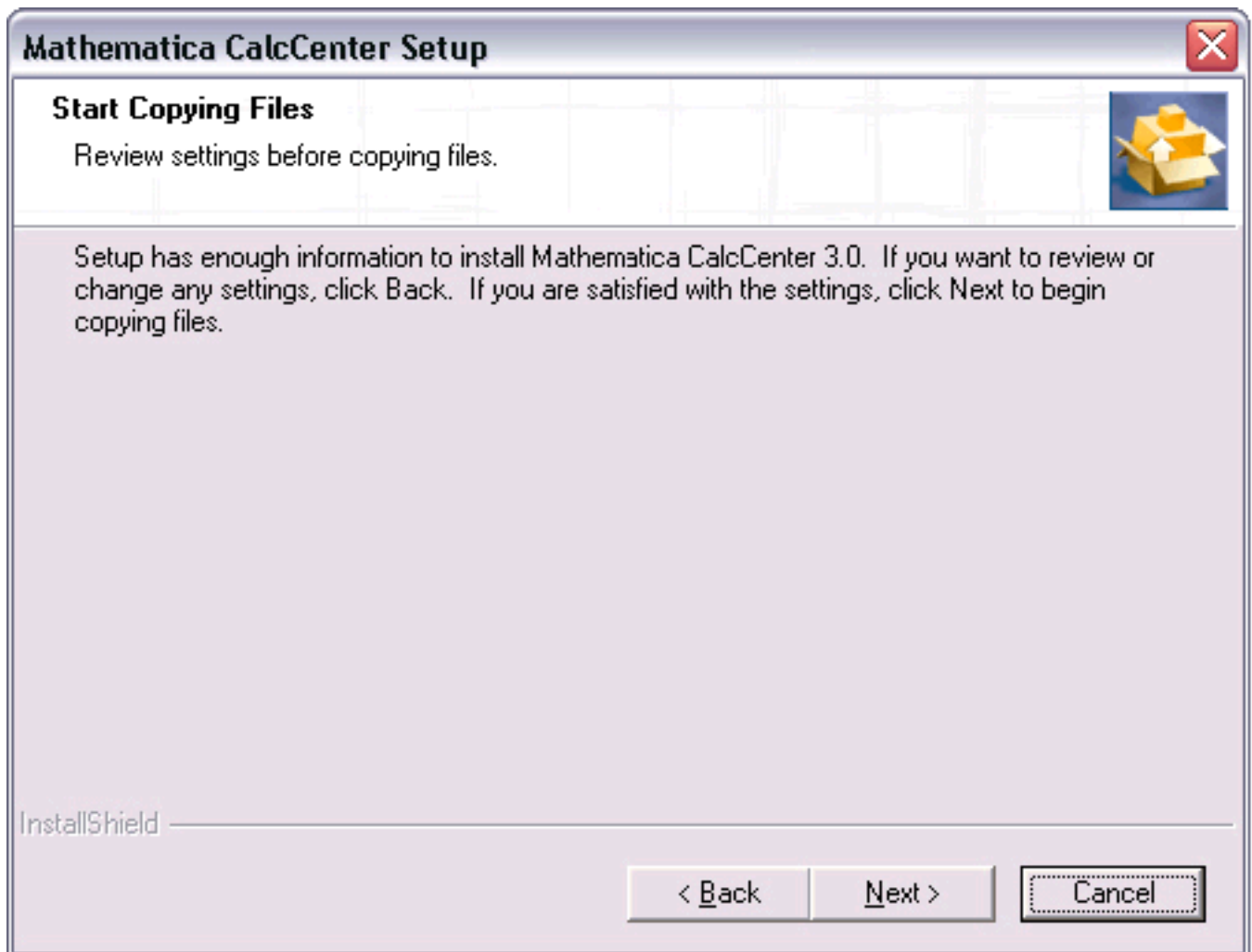
3. Instalační adresář. Přednastavený instalační adresář vidíte vlevo od tlačítka „Browse“. Kliknutím na tlačítko „Browse“ můžete instalační adresář změnit (nedoporučuje se). Ujistěte se, že Vámi zvolený instalační adresář není skrytý. Klikněte na tlačítko „Next“.



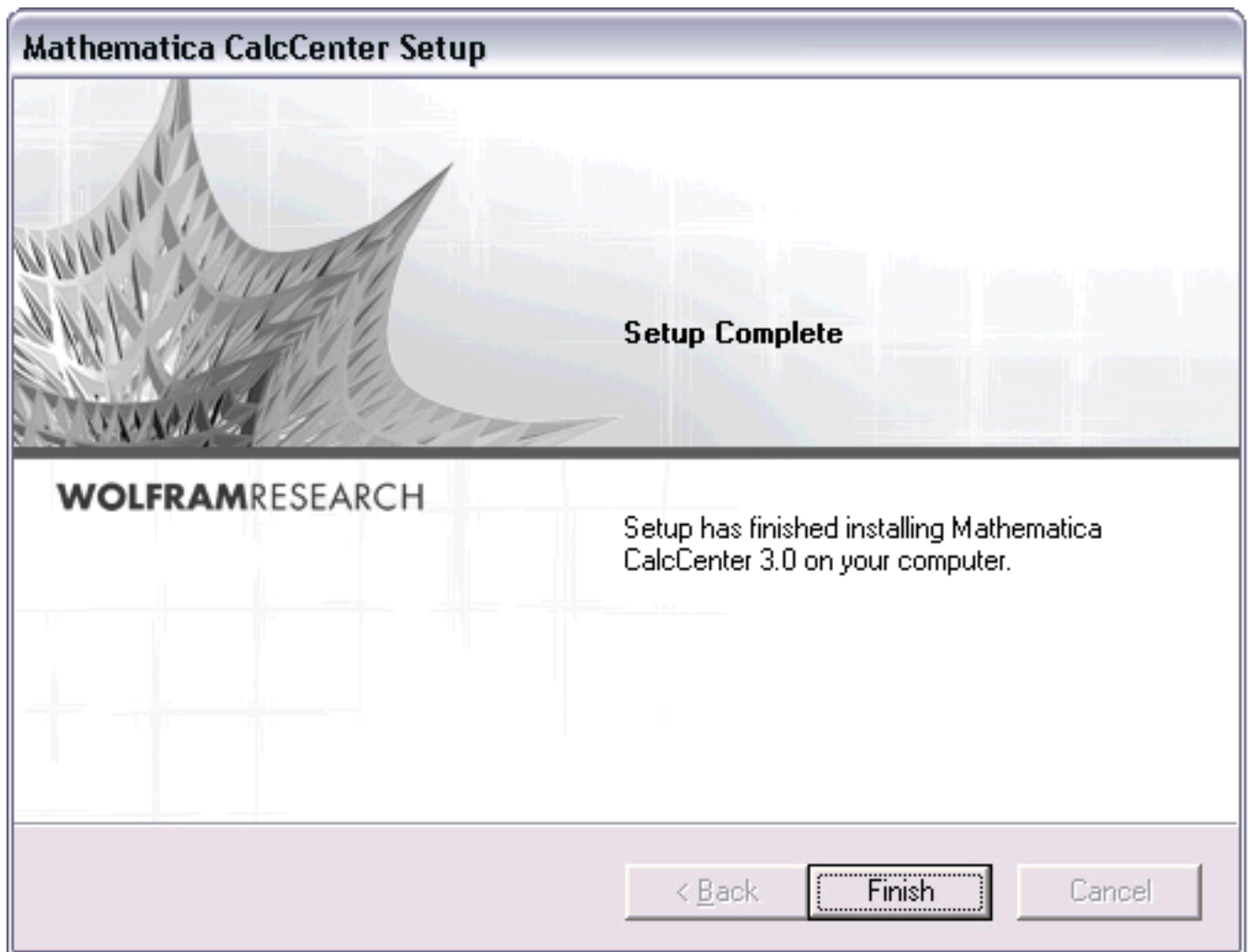
4. Složka Programů. Ikony programu budou přidány do Složky programů pod názvem uvedeném v textovém poli „Program Folders:“. Ikony programu můžete přidat do existující Složky programů výběrem Složky v okně „Existing Folders:“. Klikněte na tlačítko „Next“.



5. Start kopírování souborů. Klikněte na tlačítko „Next“, jste-li připraveni zkopírovat soubory na Váš počítač.



6. Dokončení instalace. Klikněte na tlačítko „Finish“ pro ukončení instalace.



7. Při prvním spuštění *Mathematica CalcCenter* budete požádáni o aktivaci licence.

Zvolte

- Single Machine – pro Single licenci (licence pevně vázaná k danému počítači)
  
- Network Licence – síťová licence (provádí administrátor)
  
- Enter Licence Information Later – spustíte pouze jako *MathReader* (prohlížeč)

Do textových polí „Name“, „Organization“ a „License Number“ vyplňte jméno, organizaci a licenční číslo (má tvar *Ldddd-dddd*). Klikněte na tlačítko „OK“.

**Personalize Mathematica**

Wolfram *Mathematica* **CalcCenter.3**

Please personalize your copy of Mathematica

**Single Machine**  
A password specific to this machine will be required. Please enter your name and/or organization and your license number, then click OK to continue.

Name

Organization

License Number

**Network License**  
You will obtain a license from a server on your local network each time Mathematica is launched.

Enter the name of a server running a **M**athematica license manager

**Enter license information later**  
Without a password, you will only be able to run in MathReader mode.

Quit OK



8. Na základě operačního systému a hardwaru bylo vygenerováno *MathID*. Toto číslo spolu s licenčním číslem je potřeba pro registraci licence a získání *passwordu* (hesla). Nejjednodušší cesta pro získání *passwordu* je kliknutí na tlačítko „Web“, které otevře Váš prohlížeč na příslušné webové stránce. Vyplňte registrační formulář. Na uvedenou e-mailovou adresu Vám bude zaslán *password*. Klikněte na tlačítko „OK“.

Personalize Mathematica

Wolfram *Mathematica* CalcCenter.3

To obtain a password, contact Wolfram Research. The quickest and easiest way is to register on the web. Click the Web button to open your web browser and register to obtain your password

MathID

Password

[Web](#)

NOTE: The information you provide when you register will only be used at Wolfram Research. Your information will never be sold or provided to anyone else.

[Other ways to Register](#) [Back](#) [OK](#)

Pokud počítač, na kterém *Mathematica CalcCenter* instalujete, připojení k internetu nemá, je možné licenci zaregistrovat z jiného počítače, který připojení k internetu má. Proto si poznamenejte *Licenční číslo* (*Ldddd-dddd*) a *MathID* a zadejte je na [www.com](http://www.com).

9. Mathematica CalcCenter je připraven k použití.

**Mathematica CalcCenter 3 - [Multipole Fields.nb]**

File Edit Calculate Basic Math Algebra Calculus Lists & Matrices Graphics Solvers Defining Functions Help

**MultipleListPlot**

INSTANTCALCULATORS

plot lists of data together

plot lists of data together using styles

TEXT INPUT

MultipleListPlot [ ... ]

MultipleListPlot [ (last answer) ]

HELP

Definition Note

Full Help

**Multipole Fields.nb \***

Construct Equations

Solve Equations

Solve Ordinary Differential Equations

Solve Partial Differential Equations

Locate a Root of an Equation

Locate a Minimum of a Function

$$\text{In[1]:= } \phi = \frac{1}{\sqrt{(x+1)^2 + y^2}} - \frac{1}{\sqrt{(x-1)^2 + y^2}};$$

We can examine the rate of change of the charge field following the line  $y=0$  by finding the derivative with respect to  $x$ .

**D the derivative of a function**

$\text{In[2]:= } y = 0; \text{ derivative} =$

The function to differentiate	$\phi$
With respect to the variable	$x$

Show example

Convert to text input

Calculate

$$\text{Out[2]:= } \frac{-1+x}{((-1+x)^2)^{1.5}} - \frac{1+x}{((1+x)^2)^{1.5}}$$

$\text{In[3]:= } \text{Table[derivative, \{x, 2, 7\}]}$

$\text{Out[3]:= } \{0.8888888889, 0.1875, 0.07111111111, 0.03472222222, 0.01959183673, 0.01215277778\}$

$\text{In[4]:= } x = 3 + i; \text{ derivative}$

100%